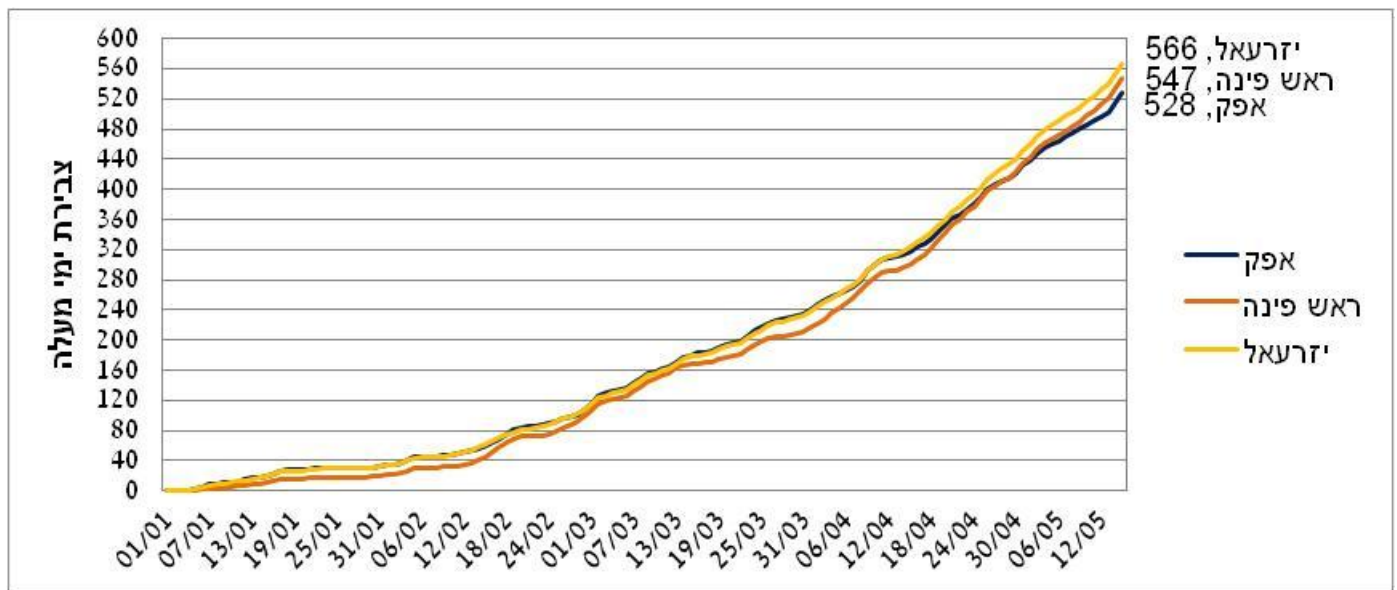


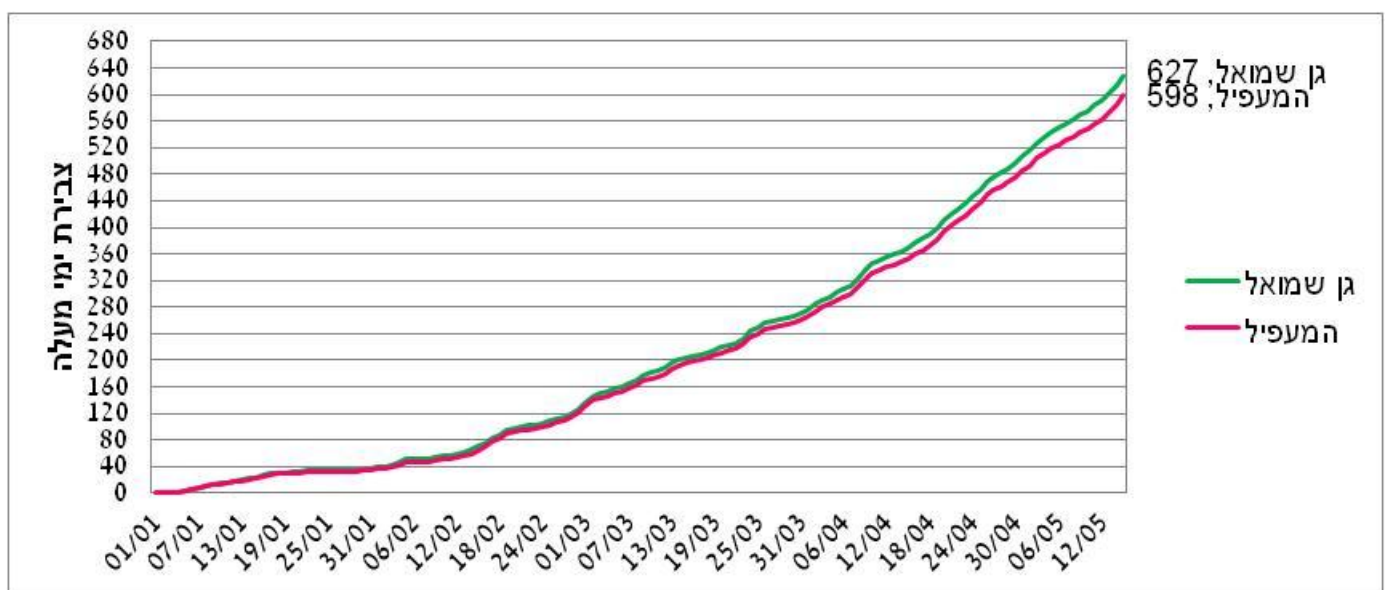
צבירה שבועית של ימי מעלה הדרושים להתפתחות ההלקטית הורודה לפי אזורים שונים בארץ - 2016

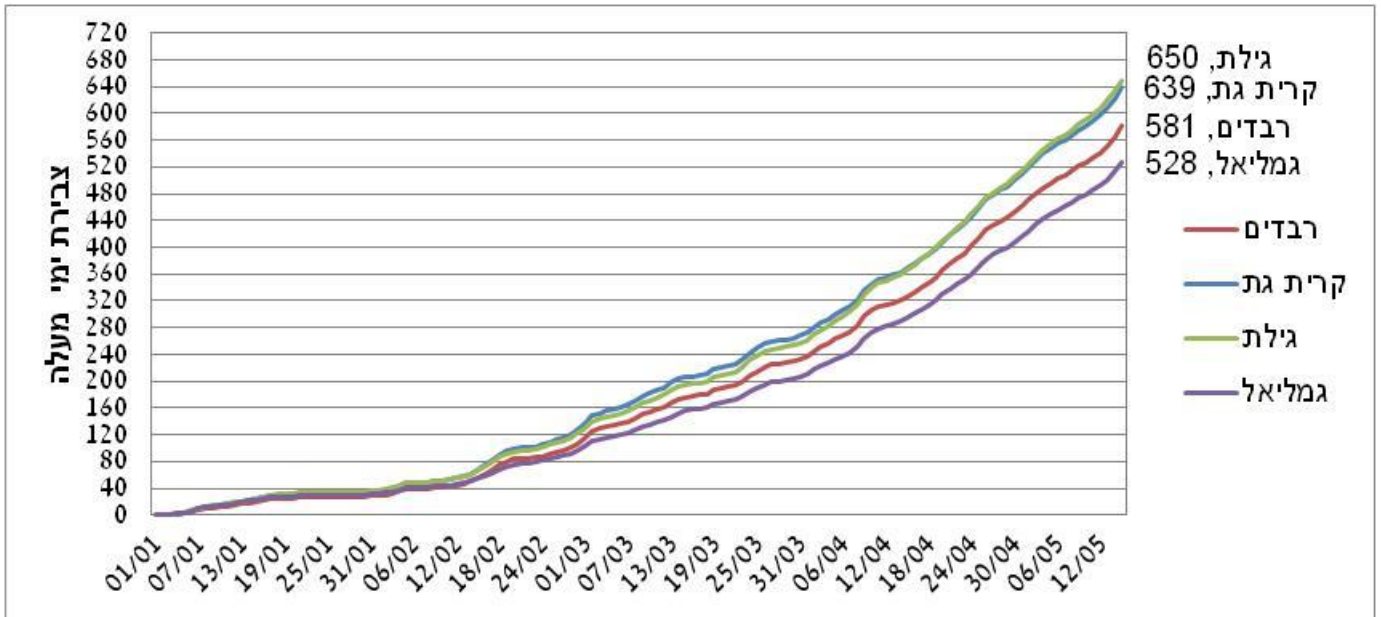
טמפרטורת הסביבה משפיעה על ההתפתחות של אורגניזמים אשר אינם מווסתים את החום הפנימי, כמו צמחים ומזיקיהם. כמות החום הנדרשת על ידי אורגניזם להשלמת ההתפתחות ידועה כזמן פיזיולוגי, אשר מבוטא בד"כ ביחידות הנקראות ימי מעלה. ימי מעלה מכמתים את הסביבה התרמית של אותם אורגניזמים ומשמשים במעקב אחר התפתחותם הפנולוגית. לכל אורגניזם ישנו טווח טמפרטורות אשר מתאים להתפתחות. הסף התחתון הינו הטמפי' המינימאלית שבה ההתפתחות נעצרת ואילו הסף העליון הוא הטמפי' שמעליה ההתפתחות נעצרת, או קצב ההתפתחות יורד. השימוש בימי מעלה עשוי לעזור בניהול מערכות חקלאיות שונות בכך שהוא מאפשר לחזות את מועד התרחשותם של אירועים ביולוגיים משמעותיים. בגרפים המצורפים מוצג מהלך צבירת ימי המעלה באזורים שונים בארץ. צבירת ימי המעלה בעבור ההלקטית הורודה נעשית מה-1 בינואר על פי סף התפתחות תחתון 12.8 מ"צ ועליון 30 מ"צ.

צפון:



מרכז:





נתונים אלו נועדו לעזור ולחשב את אחוז גיחות ההתאבדות הצפוי של ההלקטית הורודה ולהסיק את רמת החשיפה של כל אזור למזיק.

| אחוז משנה שעברה | 2015 | 2016 | |
|-----------------|------|------|----------|
| 145 | 363 | 528 | אפק |
| 140 | 392 | 547 | ראש פינה |
| 126 | 450 | 566 | יזרעאל |
| 137 | 457 | 627 | גן שמואל |
| 128 | 469 | 598 | המעפיל |
| 124 | 470 | 581 | רבדים |
| 129 | 496 | 639 | קרית גת |
| 130 | 501 | 650 | גילת |
| 128 | 412 | 528 | גמליאל |

התחלת הגיחות הינה לאחר צבירה של 270 ימי מעלה, השיא (50%) הוא ב-580 ימי מעלה והסיום הוא לאחר בערך 950 ימי מעלה.