

המועצה לייצור ושיווק כותנה בע"מ

The Israel Cotton Production & Marketing Board Ltd.



רח' נתיבות 3, ת.ד: 384, הרצליה ב' ISRAEL 4610302, P.O.Box: 384, Herzlia B'
Tel: 972-9-9604003, Fax: 972-9-9604010 09-9604030, פקס: (רב-קווי), טל': 09-9604000

יום שני 15 אפריל 2024

שלום לכולם,

השנה צבירת ימי המעלה מהירה בכל האזורים, בדומה לשנה שעברה. **בכל האזורים צפויות להתחיל גיחות של עשים**. גיחות אלו הן **גיחות התאבדות** כי אין עדיין צמחים מפותחים מספיק לצורך התפתחות המזיק.

נכון ל-12.4.23 (2023)	2024	
279	328	אפק
250	260	נוה יער
292	299	להבות חביבה
294	308	רבדים
287	293	בית גמליאל
322	360	עין חרוד
258	297	גליל עליון

התחלת הגיחות הינה לאחר צבירה של 270 ימי מעלה, השיא (50%) הוא ב-580 ימי מעלה והסיום הוא לאחר בערך 950 ימי מעלה.

יש לדאוג ליישם את הבלבול בשטח לא יאוחר משבועיים לפני הופעת הכפתורים הראשונים.

ההמלצה שלנו היא **יישום הבלבול בשלב פנולוגי של ארבעה עלים אמיתיים**. יש לשים על כך דגש במיוחד שאנחנו יודעים שהבוגרים כבר עלולים להימצא בשטח.

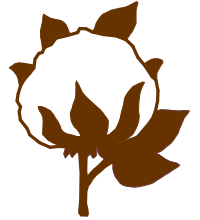
ההמלצה שלנו היא ליישם 50 חוטים בבלבול הראשון ו-50 חוטים נוספים כחודש לאחר מכן או יישום של ספלאט בעזרת רחפן.

מומלץ להציב מלכודות לניטור ההלקטית הורודה בשטח.

חשוב לוודא שלא נשארו חבילות קש כותנה וספיחים בשטח כדי למנוע את ההתבססות של המזיק.

לכל התייעצות ניתן ליצור קשר עם מזריכי ההדברה.

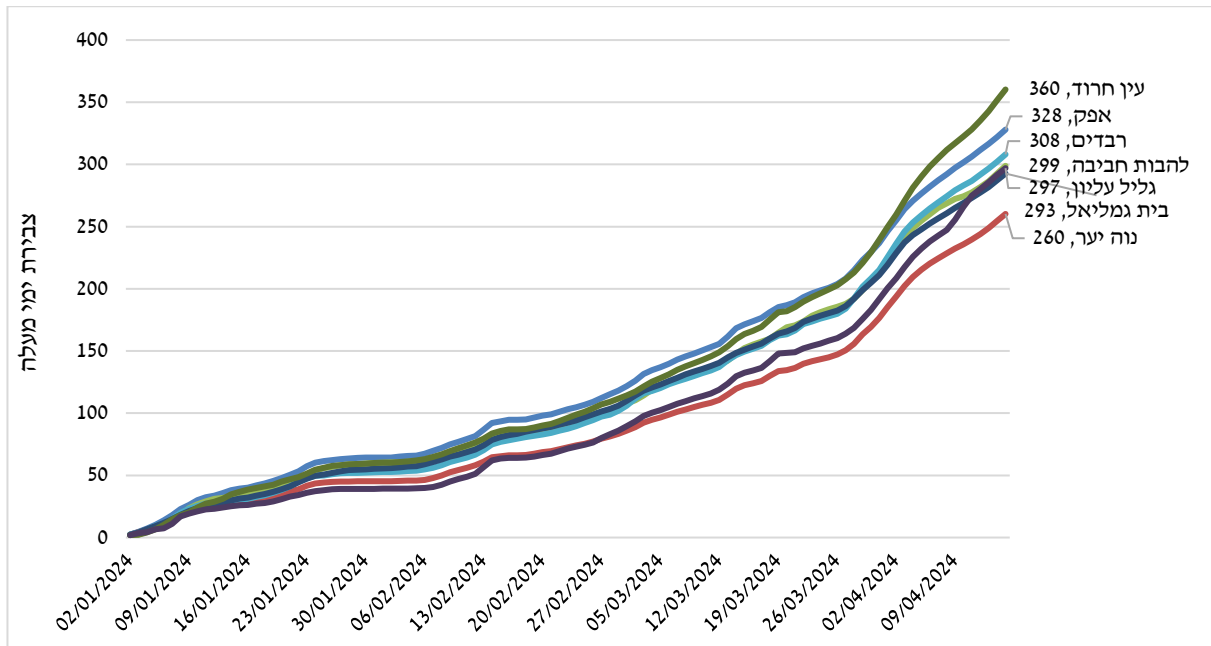
המועצה לייצור ושיווק כותנה בע"מ The Israel Cotton Production & Marketing Board Ltd.



רח' נתיבות 3, ת.ד: 384, הרצליה ב' ISRAEL 4610302 P.O.Box: 384, Herzlia B'
טל': 09-9604000 (רב-קווי), פקס: 09-9604030 972-9-9604003, Tel: 972-9-9604003

צבירה שבועית של ימי מעלה הדרושים להתפתחות ההלקטית הורודה לפי אזורים שונים בארץ - 2024

טמפרטורת הסביבה משפיעה על ההתפתחות של אורגניזמים אשר אינם מווסתים את החום הפנימי, כמו צמחים ומזיקיהם. כמות החום הנדרשת על ידי אורגניזם להשלמת ההתפתחות ידועה כזמן פיזיולוגי, אשר מבוטא בד"כ ביחידות הנקראות ימי מעלה. ימי מעלה מכמתים את הסביבה התרמית של אותם אורגניזמים ומשמשים במעקב אחר התפתחותם הפנולוגית. לכל אורגניזם ישנו טווח טמפרטורות אשר מתאים להתפתחות. הסף התחתון הינו הטמפ' המינימאלית שבה ההתפתחות נעצרת ואילו הסף העליון הוא הטמפ' שמעליה ההתפתחות נעצרת, או קצב ההתפתחות יורד. השימוש בימי מעלה עשוי לעזור בניהול מערכות חקלאיות שונות בכך שהוא מאפשר לחזות את מועד התרחשותם של אירועים ביולוגיים משמעותיים. בגרפים המצורפים מוצג מהלך צבירת ימי המעלה באזורים שונים בארץ. צבירת ימי המעלה בעבור ההלקטית הורודה נעשית מה-1 בינואר על פי סף התפתחות תחתון 12.8 מ"צ ועליון 30 מ"צ.



נתונים אלו נועדו לעזור ולחשב את אחוז גיחות ההתאבדות הצפוי של ההלקטית הורודה ולהסיק את רמת החשיפה של כל אזור למזיק. על מנת להסיק את רמת החשיפה יש להיעזר בחוברת הנהלים לגידול כותנה

2014-2015, ע"מ 28-29.