



בקרת דישון בכותנה 2007

מקורות אספקת חומרי הזנה לגידול הכותנה מגוונים: קרקע, מי השקיה ודישון. תרומת הקרקע כמקור הזנה לצמחים תלויה בפוריותה ובסוג ההשקיה (בהשקיה מעל הנוף כל נפח הקרקע מנוצל, בעוד שבטיפטוף רק חלקה). ריכוז המינרלים במי הקולחין תלוי במספר רב של גורמים. באופן כללי ניתן לומר שריכוזי החנקן והזרחן במי הקולחין פוחתים ככל שתהליך הטיהור וזמן השהיה במאגר ארוך יותר. לכן מומלץ לבדוק את ריכוזי המינרלים במי הקולחין סמוך להשקיה הראשונה. (תכולת החנקן הממוצעת במי הקולחין בעמק היא 2 - 4 יחידות בכל 100 מ"ק). כמות החנקן הכללית הזמינה שיש להעמיד לרשות דונם כותנה כ- 25 - 30 יחידות, כאשר בדישון משלימים את הגירעון שבין תרומת הקרקע והמים לבין הכמות הנדרשת. את הדשן החנקני החסר יש להשלים במהלך התקופה 15.6 - 31.7.

31.7 - 1.7	31.6 - 15.6	השקיית בצל	
300 - 400 גרם ליום	200 - 300 גרם ליום	4 - 5 ק"ג	חנקן צרוף

זמינות המינרלים לצמחים מכל מקור שהוא לא אחידה ותלויה בהרבה גורמים. לכן, חשוב לבקר את מידת קליטת המינרלים בצמח (באמצעות פטוטורות עלה) במהלך הגידול ובמקרה הצורך לשנות בהתאם את משטר הדישון. תכולת החנקן בקרקע עשויה להיות השנה נמוכה לעומת המקובל. לכן, הבקרה חשובה במיוחד.

עלה נבחר: העלה הנבחר הוא העלה האחרון שהגיע לגודלו המכסימלי וצבעו השתנה מירוק בהיר לכהה. בדרך כלל העלה הנבחר הוא הרביעי או החמישי מקדקד הצמיחה, סופרים רק את העלים הנראים לעין בבירור, בקוטר של לפחות 1 - 2 ס"מ, (ראה דיאגרמה). את הפטוטורות חייבים להפריד מהטרף מיד לאחר הדיגום ולהכניס את הפטוטורות בלבד לשקית נייר. הפטוטורות חייבות להיות מצמחים בריאים ולא מפוצלים או פגועים ממזיקים.

שיטת דיגום: כ- 60 פטוטורות יילקחו מחלקה של כ- 5 דונם המייצגת שדה אחיד של 100 - 500 דונם. יש לציין עם מסירת המדגם את מספר השבועות לפני (המשוער) או אחרי הפריחה בפועל, וכן זיהוי החלקה.

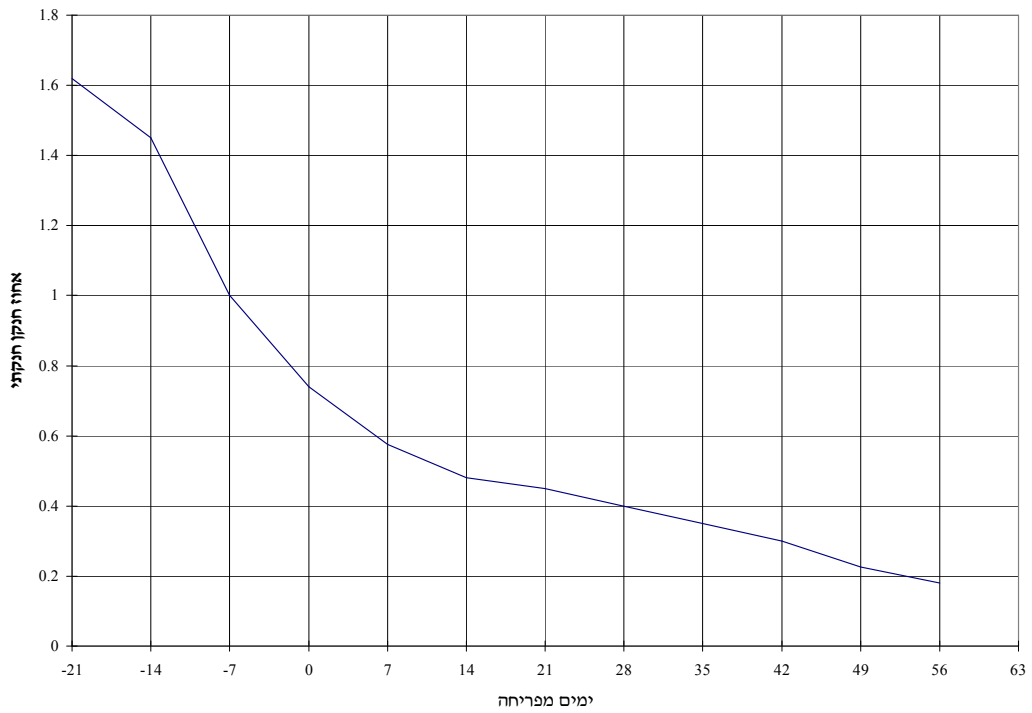
זמן דיגום: הדיגום יתקיים בשעות הבוקר המוקדמות ולא יאוחר מהשעה 09:00 בבוקר. הדיגום יתקיים יום עד יומיים לאחר ההשקיה בשטחי טיפטוף, ושלושה עד ארבעה ימים לאחר ההשקיה בקו-נוע ובהמטרה.

ניתוח תוצאות: ריכוז הניטרטים, זרחן והאשלגן בפטוטורות העלים יורד עם הזמן (ראה דיאגרמה). ההחלטה לגבי קיום או שינוי משטר הדישון תלויה במידת הסטייה של ריכוזי המינרלים בפטוטורות לעומת הרצוי (ראה גרף). במידה והסטייה מהתחום הרצוי משמעותית, כדאי לשוב ולדגום את השטח כשבוע עד עשרה ימים לאחר שינוי משטר הדישון.

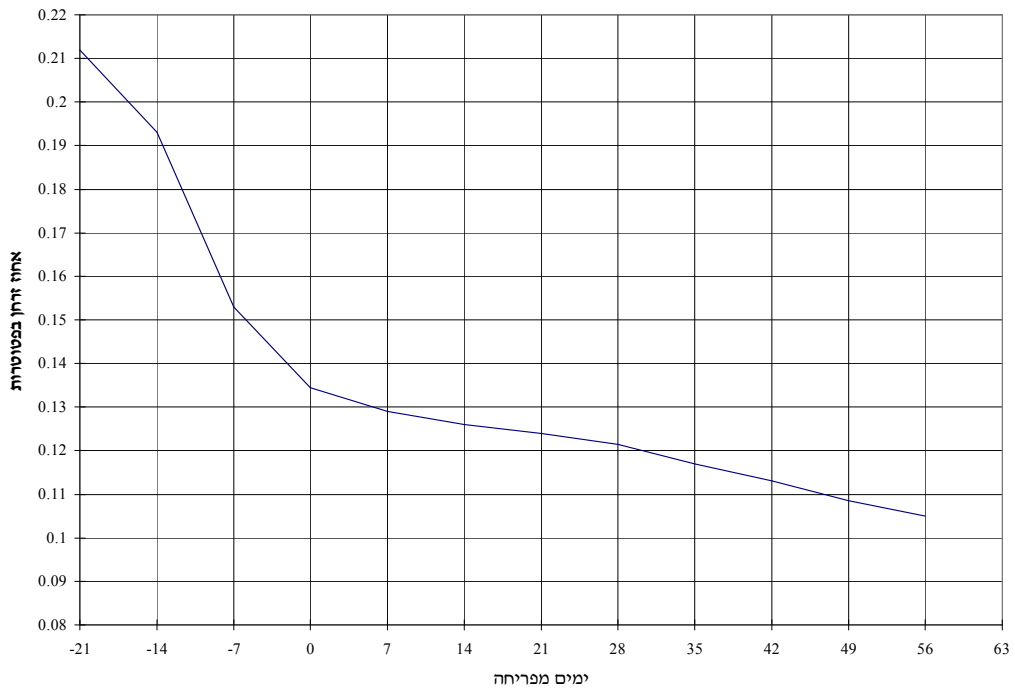
בברכה:

א. איזנקוט, י. שטיינברג, ר. יפעה

חנקן : עקום יחוס מיטבי לריכוז חנקן חנקתי בפטוטרות עלי כותנה.



זרחן : עקום יחוס מיטבי לריכוז זרחן בפטוטרות עלי כותנה.



אשלגן : עקום יחוס מיטבי לריכוז אשלגן בפטוטרות עלי כותנה.

