

מבחן זנים ארצי בכותנה - 2008 / עופר גורן

תודות מקרב הלב

לכל החברים שהושיטו יד ותרמו להצלחת מבחן הזנים, למשקים והחוות אשר ביצעו את המבחנים בשדותיהם.

רוני פוייר חוות גד"ש גליל-עליון, און רבינוביץ שה"מ, גד"ש שמ"ש.

רועי רבן גד"ש העמק, יורם שטיינברג, רני יפעה, דגנית שדה ו. מגדלים עמק, אשר אייזנקוט שה"מ.

יגב קילמן גד"ש צבר קמה, ינון שחם, איתן סלע ועדת מגדלי דרום-יהודה.

טליק עמירן, איציק גואטה, מנפטה ניסויית בסיבי הדרום.

מנחם יוגב, מתניה צונץ, מכון המיון, מועצת הכותנה.

יגאל פלש, ממ"ר כותנה יוצא

כללי

מבחן הזנים הארצי המתקיים מדי שנה הוא שלב חשוב בתהליך בחינת זנים חדשים והכנסתם לגידול מסחרי בישראל. השנה נבחנו זנים חדשים בקבוצות הזנים, פימה ומכלואים בין מיניים שאליהם צורפו שני זני אקלה. קבוצות זני פימה חדשים נכנסו השנה למבחן משלושת חברות הזרעים: זרעי ישראל, אגרידרה והזרע ג'נטיקס. מבחן המכלואים הבין מיניים כולו הוקדש לזנים של חברה אחת, הזרע ג'נטיקס ואליו הוצמד מבחן של זן אקלה השייך לחברת זרעי ישראל. בזני הפימה ישנה התקדמות בתכונות האיכות של מרבית הזנים החדשים שנבדקו. רובם משתווים, או עולים, על זן הביקורת המסחרי P-008. חלק מהזנים שנבחנו השנה בפעם הראשונה נמצאו כעולים על זן הביקורת ביבול הסיבים. קבוצת זנים זו נראית מבטיחה בתמורה שהיא נותנת למגדל והם ימשיכו במבחנים גם בשנה הבאה.

שיטות וחומרים

המבחן שנערך בחלקות קטנות התבצע בשנת 2008 בשלושה אתרים בארץ: חוות מטעים וגד"ש שמ"ש בגליל העליון, גד"ש העמק בעמק יזרעאל וגד"ש צבר-קמה בדרום. בשלושה אתרים התבצע מבחן של 17 זני פימה ובשלושה אתרים התבצע מבחן של 6 זני מכלוא ו-2 זני אקלה. המבחן נערך בחלקות קטנות, 6 שורות באורך של כ 13 מ', כ 80 מ"ר לחלקה כאשר נזרעות 4 שורות מרכזיות. שתי השורות הקיצוניות בשישייה נזרעות בזן הביקורת המסחרי. התנאים הם השקיה בטפטוף במתכונת מסחרית מקובלת בכל אזור בהתאם לזני הביקורת המקובלים, בהנחיית המדריכים וביצוע מסחרי של המשק המארח. כל מבחן קיים משטר השקיה דומה לחלקה מסחרית צמודה ובהתאם לזני ההיקש המסחריים, בפימה הזן P-008, במכלואים הזן אקלפי ובאקלה הזן רבאון. בזני המכלוא התקיימה השקיית חסר (70%-90%) לעומת השקיית זני הפימה המקבילים. ראוי לציין שמבחני הזנים בעמק יזרעאל הושקו בחסר גדול כתוצאה של קיצוצי מים קשים באזור השנה, מה שהשפיע על היבול בשני המבחנים - פימה ומכלואים/אקלה. נערך קטיף קטפת לשקים של זוג שורות מרכזיות ונשקל היבול בשקים. נלקחה דוגמא (8-11 ק"ג) לניפוט במנפטה הניסויית בסיבי הדרום, שם נקבע אחוז הסיבים ודוגמאות מהסיבים נשלחו למיון במכון המיון בהרצלייה. כל החלקות נמדדו לאורכן המדויק לאחר הקטיף לצורך חישוב היבול הגולמי.

בכל זני המכלוא והפימה נערך מיון ידני של הטיב (בנוסף למיון HVI), במיון זה הופרדו השפעת גוון הסיבים וכמות הלכלוך בסיבים ודורגו בנפרד (1 טוב עד 5 גרוע).

כל הדוגמאות עברו בדיקה ב FCT לנפים סיביים ונפים של שברי גרעינים, לכלוך ושברי קליפות גרעינים, ככל שהדרוג גבוה פחות טוב. התוצאות מופיעות בטבלאות.

הניתוח הסטטיסטי נערך בתוכנת JMP5, על פי מבחן שונות מחמיר (5%=P) Tukey-Kramer (All Pairs).

טבלה 1 : רשימת הזנים שהשתתפו במבחן זנים ארצי בעונת 2008. זני הביקורת בכל מבחן מודגשים.

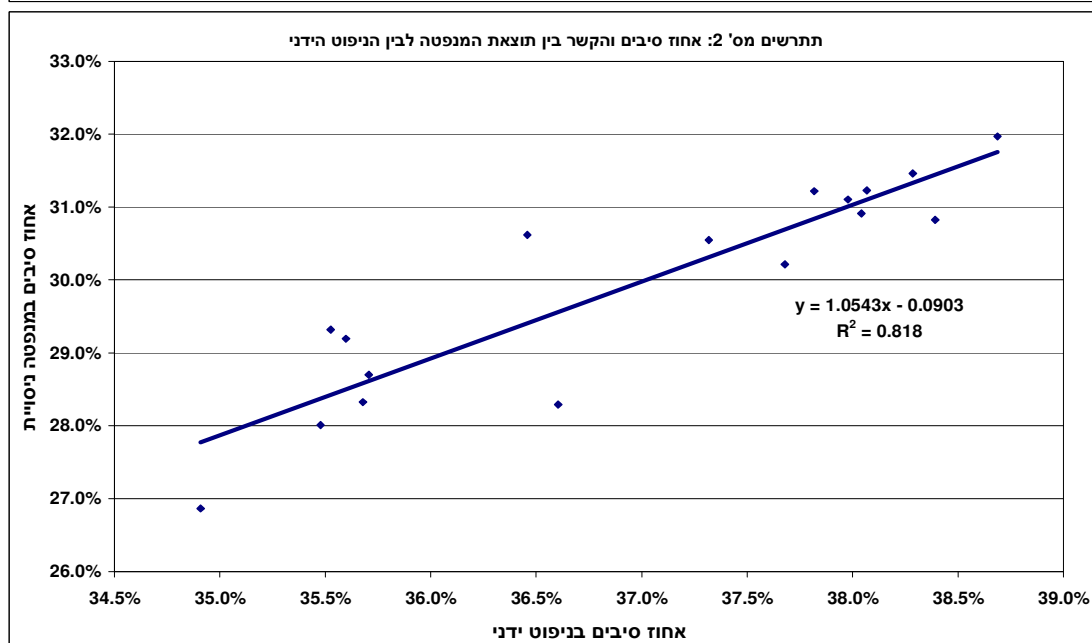
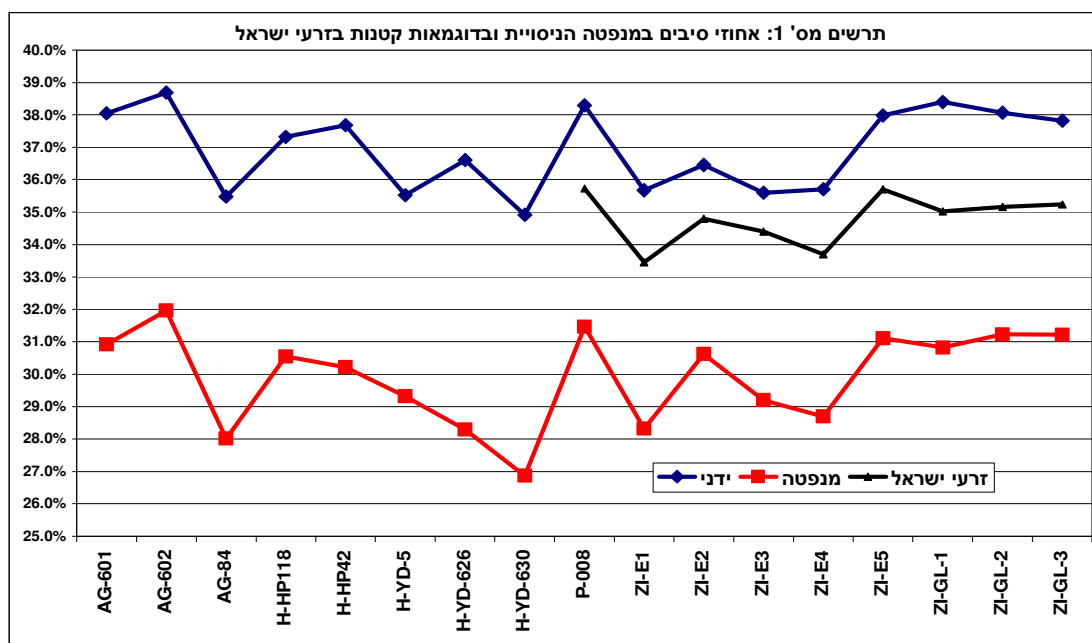
| מבחן פימה | | |
|-----------------------------|-----------------|-------------|
| שנה במבחן | הזן | ספר |
| ביקורת | P-008 | 1 |
| 4 | ZI-E1 | 2 |
| 4 | ZI-E2 | 3 |
| 4 | ZI-E5 | 4 |
| 2 | GL-1 | 5 |
| 2 | GL-2 | 6 |
| 2 | GL-3 | 7 |
| 1 | GL-4 | 8 |
| 1 | GL-5 | 9 |
| 1 | GP-21 | 10 |
| 1 | GP-30 | 11 |
| 2 | AG-601 | 12 |
| 1 | AG-603 | 13 |
| 2 | H-HP42 | 14 |
| 2 | H-HP118 | 15 |
| 1 | H-YD-623 | 16 |
| 1 | H-YD-624 | 17 |
| מבחן מיכלואים / אקלה | | |
| שנה במבחן | שם זן | מספר |
| ביקורת | H-Acalpi | 1 |
| 2 | H-YD670 | 2 |
| 2 | H-YD713 | 3 |
| 1 | H-YD701 | 4 |
| 1 | H-YD922 | 5 |
| 1 | H-YD651 | 6 |
| 1 - אקלה | אקטיב | 7 |
| אקלה-ביקורת | רבאון | 8 |

תוצאות

בכל הטבלאות אותיות שונות מצביעות על הבדל מובהק בין ממוצעים, $P < 0.05$ על פי מבחן שונות Tukey Krame. הטבלאות המרכזות מופיעות בסוף הדוח ומכילות את מדדי היבול והטיב העיקריים שנבדקו בכל האתרים.

אחוז סיבים

לאחר שבוצעה בשנה שעברה בדיקה כפולה, לבחינת תוצאות אחוזי הסיבים במנפטה הניסויית, בה הושוו אחוזי הסיבים לאילו שהתקבלו מדוגמאות קטנות של אותם הזנים במנפטה בזרעי ישראל. הגענו למתאם גבוה (ראה תרשימים 1,2 להלן) ולכן המסקנה היא שניתן לנרמל את אחוזי הסיבים המתקבלים במנפטה הניסויית לאילו של מנפטה מסחרית ע"י תוספת מקדם של כ-4%. בפועל לא הוסף מקדם זה בתוצאות המובאות בהמשך, כיוון שהיחסיות בין הזנים נשמרה וניתן גם כך להסיק מסקנות השוואתיות בין הזנים וזני הביקורת.



השפעת הזנים

אחוז סיבים - כיוון שלא הוסף מקדם נירמול כפי שהוסבר לעיל, יש להתייחס לתוצאות כנמוכות בכ- 4% מאילו שהיו מתקבלות במנפטה מסחרית. אמנם יש הבדל סטטיסטי בין הזנים, אך למעט הזן H-HP118, אף זן לא עולה באחוז הסיבים על זן הביקורת. **יבול סיבים** - זני ה-GL עולים ביבול סיבים במובהק על זן הביקורת P-008, למעט GL-2 שאינו עולה עליו במובהק. משפחת זני GL מצטיינת ביבול הסיבים זו השנה השנייה במבחן והשנה הם עולים במוצע 15-20% מעל הזן P-008. יש לציין עם זאת שזני סידרת ה-E, שני זני "אגרידרה" וזן המכלוא H-YD-624 של "הזרע", לא נופלים ביבול סיבים במובהק מזני ה-GL. **עדינות** - סדרת זני ה-GL נמצאו זו שנה שנייה ברצף בעלי מייקרונר גבוה, העולה במובהק על זן הביקורת P-008. נראה שתכונת מייקרונר גבוה קיימת בסיבי אותם זנים. זני המכלוא של "הזרע" בעלי מייקרונר נמוך מאוד. הדבר מוסבר, לפחות בחלקו בתוכנית השקיה אשר לא תאמה את אופי הגידול הנמרץ של זנים אילו ומכאן, שילוך וקטיף מוקדמים מדי עבורם, מה שמסביר כנראה חוסר בשלות של הסיבים ותופעות של לכלוך, גוון אפור ונפים, מדדים אשר יפורטו בהמשך. **חוזק סיבים** - כל זני "זרעי ישראל" נמצאו במגמה של השתפרות חוזק הסיב לעומת זן הביקורת P-008. מתוכם, שני זני ה-GP עולים במובהק על זן הביקורת וזוהו כנראה עיקר יתרונם.

אורך סיבים - זני סדרות GL ו-GP נמצאו במגמה של שיפור אורך הסיב לעומת זן הביקורת P-008. מתוכם, הזן GL-4 עולה עליו במובהק. הזנים הפתוחים של "הזרע" והזנים של "אגרידרה" בעלי אורך נחות מזה של זן הביקורת.

טיב, נפים ולכלוך

נמצאו מעט הבדלים ברמת הנפים הסיביים והנפים כתוצאה של שבירי קליפות גרעינים, הרמה הכללית הייתה נמוכה מאד גם במדד הכללך במיון HVI. גם הערכה הידנית של הטיב, הגוון והלכלוך (לא הובאו בטבלה) היו טובים בכולם, למעט זני המכלוא של הזרע הבולטים לרעה בכל המדדים, מאותה סיבה של צימוח יתר וחוסר מוכנות לשילוך ולקטיף שצוינה לעיל.

כללי

סדרת זני ה-GL של "זרעי ישראל" מראה, זו שנה שנייה, תוצאות איכות יפות השומרות ואף עולות על הזן המסחרי P-008 ומראה תוספת ביבול הסיבים. לזני סדרת ה-E לא נראה יתרון על סמך תוצאות המבחן וזני סדרת ה-GP מצטיינים בעיקר במדד חוזק הסיב שכידוע לא משאיר כיום למגדל ערך כלכלי מוסף בפימה. בניגוד לתוצאות זני "אגרידרה" במבחן הזנים אשתקד, אין הזנים הנוכחיים של החברה, ואף לא זני "הזרע", מראים השנה יבול או איכויות יוצאות דופן.

מכלואים בין מיניים וזני אקלה

השפעת הזנים

במבחן הזנים שנערך ב-2007 לא נמצאו זנים העולים ביבול או באיכות על זן הביקורת אקלפי. שני זנים השנה, H-YD922 ו-H-YD651, לא הראו נחיתות ואף עלו בכמה מדדי איכות על האקלפי. כיוון שזנים אילו מייצגים יכולות לעמוד בתנאי גידול שונים כגון, הפחתת השקיה וקיצור עונה, נראה שיש להמשיך ולבוחנם בעתיד במבחנים מתאימים. תוצאות הזן אקלה החדש אקטיב אינם טובות. לא ניתן היה לעמוד על יכולותיו האמיתיות, כיוון שכפי הנראה נפגע כושר נביטתו בתהליכי הכנת הזרעים.

מבחן זני פימה - ממוצע ארצי כל האתרים 2008

| שם הזן | יבול גלמי ק"ג/ד' | אחוז סיבים | יבול סיבים ק"ג/ד' | סיבים אחוזים מביקורת |
|--------------|------------------|--------------|-------------------|----------------------|
| GL-4 | א | 33.1% | א | 118.7% |
| GL-5 | א | 33.3% | א | 118.1% |
| GL-1 | א | 32.7% | אב | 117.4% |
| GL-3 | אבג | 33.0% | אב | 114.9% |
| GL-2 | אבגד | 33.1% | אבג | 111.7% |
| H-YD-624 | אב | 30.7% | אבגד | 108.8% |
| ZI-E2 | אבגד | 31.9% | אבגד | 104.2% |
| ZI-E5 | אבגד | 32.1% | אבגד | 104.2% |
| GP-21 | אבגד | 31.3% | אבגד | 104.0% |
| AG-603 | אבגד | 32.6% | אבגד | 103.8% |
| ZI-E1 | אבגד | 30.7% | אבגד | 103.1% |
| AG-601 | בגד | 32.7% | אבגד | 102.2% |
| H-HP118 | ד | 34.0% | בגד | 101.6% |
| P-008 | בגד | 31.8% | בגד | 100.0% |
| H-YD-623 | גד | 31.5% | גד | 97.3% |
| GP-30 | גד | 31.2% | גד | 96.0% |
| H-HP42 | ד | 31.5% | ד | 94.3% |
| ממוצע | 618 | 32.2% | 199 | 105.9% |

| שם הזן | עדינות | חוזק, גרם/טכס | אורך פיבררף, אינץ' | טיב ידני |
|--------------|-----------|---------------|--------------------|-------------|
| GP-30 | דהו | 43.5 | אבגד | 20.0 |
| GP-21 | דהו | 43.2 | אב | 20.0 |
| ZI-E5 | אב | 41.1 | דהו | 20.6 |
| ZI-E2 | גד | 40.9 | אבג | 21.7 |
| GL-1 | אב | 40.9 | אבג | 22.8 |
| GL-5 | א | 40.7 | אבג | 23.9 |
| ZI-E1 | גד | 40.6 | גדה | 21.2 |
| GL-4 | א | 40.5 | א | 23.3 |
| GL-2 | א | 40.1 | אבג | 22.2 |
| GL-3 | א | 40.0 | אבג | 22.8 |
| AG-601 | דהו | 39.1 | הו | 20.6 |
| H-YD-623 | דהו | 38.6 | בגדה | 38.9 |
| P-008 | בג | 38.3 | בגדה | 22.0 |
| AG-603 | בג | 37.8 | ו | 20.0 |
| H-YD-624 | ו | 37.6 | בגדה | 38.9 |
| H-HP42 | דה | 37.5 | ו | 20.6 |
| H-HP118 | גד | 37.3 | ו | 20.0 |
| ממוצע | 4.0 | 39.9 | 1.38 | 23.5 |

| שם הזן | אחוז סיב קצר | נפים סיביים | נפים גרעיניים | לכלוך, FCT |
|--------------|--------------|-------------|---------------|------------|
| H-YD-623 | אב | 59 | א | 114 |
| H-YD-624 | אב | 40 | אב | 74 |
| GP-21 | אב | 28 | אבג | 51 |
| P-008 | אב | 24 | בג | 53 |
| GL-2 | אב | 22 | בג | 53 |
| ZI-E1 | אב | 27 | בג | 56 |
| ZI-E2 | אב | 28 | בג | 49 |
| ZI-E5 | אב | 23 | בג | 56 |
| GL-4 | אב | 20 | בג | 42 |
| GL-1 | אב | 19 | ג | 47 |
| GP-30 | אב | 21 | בג | 39 |
| GL-5 | ב | 20 | בג | 50 |
| GL-3 | אב | 15 | ג | 38 |
| AG-603 | א | 19 | בג | 36 |
| H-HP118 | אב | 19 | ג | 32 |
| AG-601 | אב | 18 | ג | 32 |
| H-HP42 | א | 17 | ג | 32 |
| ממוצע | 1.8 | 25 | 70 | 50 |

מבחן זני פימה- ממוצעי כל אתר למדדים השונים

יבול גולמי

| שם הזן | עליון | דרום | עמק | יבול גולמי |
|--------------|-----------------|----------------|---------------|----------------|
| GL-1 | 684 א | 745 אבג | 597 אב | 676 א |
| GL-4 | 668 אב | 724 אבגד | 631 א | 674 א |
| GL-5 | 642 אבגד | 752 אב | 608 אב | 667 א |
| H-YD-624 | 646 אבג | 756 א | 593 אב | 665 אב |
| GL-3 | 668 אב | 697 אבגדה | 603 אב | 656 אבג |
| GL-2 | 617 אבגדה | 700 אבגדה | 583 אב | 633 אבגד |
| GP-21 | 608 אבגדה | 668 אבגדה | 600 אב | 625 אבגד |
| ZI-E1 | 616 אבגדה | 663 אבגדה | 580 אב | 620 אבגד |
| ZI-E2 | 609 אבגדה | 685 אבגדה | 545 אב | 613 אבגד |
| ZI-E5 | 613 אבגדה | 655 אבגדה | 565 אב | 611 אבגד |
| AG-603 | 607 אבגדה | 647 גדה | 544 אב | 599 אבגד |
| P-008 | 562 בגדה | 648 גדה | 567 אב | 593 בגד |
| AG-601 | 568 בגדה | 662 אבגדה | 519 ב | 587 בגד |
| GP-30 | 567 בגדה | 603 ה | 568 אב | 580 גד |
| H-YD-623 | 552 גדה | 650 בגדה | 532 ב | 578 גד |
| H-HP42 | 518 דה | 608 ה | 567 אב | 564 ד |
| H-HP118 | 529 ה | 621 ה | 542 אב | 564 ד |
| ממוצע | 604 | 675 | 573 | 618 |

אחוז סיבים

| שם הזן | עליון | דרום | עמק | אחוז סיבים |
|--------------|--------------|----------------|-------------------|--------------------|
| H-HP118 | 33.1% | 34.9% א | 33.9% א | 34.0% א |
| GL-5 | 32.5% | 34.8% א | 32.5% אבג | 33.3% אב |
| GL-4 | 32.0% | 34.8% א | 32.7% אבג | 33.1% אבג |
| GL-2 | 32.3% | 34.7% א | 32.4% אבג | 33.1% אבג |
| GL-3 | 32.5% | 33.9% אבג | 32.5% אבג | 33.0% אבגד |
| GL-1 | 30.8% | 34.5% אב | 32.8% אב | 32.7% אבגדה |
| AG-601 | 31.7% | 33.8% אבג | 32.5% אבג | 32.7% אבגדה |
| AG-603 | 32.0% | 33.0% בגד | 32.8% אב | 32.6% אבגדה |
| ZI-E5 | 31.6% | 34.0% אבג | 30.6% בגד | 32.1% בגדהו |
| ZI-E2 | 31.8% | 33.0% בגד | 30.9% בגד | 31.9% בגדהו |
| P-008 | 32.3% | 31.7% ד | 31.6% אבגד | 31.8% בגדהו |
| H-YD-623 | 30.8% | 33.7% אבג | 30.2% גד | 31.5% בגדהו |
| H-HP42 | 30.9% | 31.5% ד | 31.9% אבגד | 31.5% בגדהו |
| GP-21 | 30.5% | 32.6% גד | 30.7% בגד | 31.3% גדהו |
| GP-30 | 30.6% | 32.7% גד | 30.1% גד | 31.2% דהו |
| ZI-E1 | 30.1% | 31.9% ד | 29.8% גד | 30.7% הו |
| H-YD-624 | 30.3% | 32.4% גד | 29.5% ד | 30.7% ו |
| ממוצע | 31.5% | 33.4% | 31.6% | 32.2% |

יבול סיבים

| שם הזן | עליון | דרום | עמק | יבול סיבים |
|----------|-------|------|-----|------------|
| GL-4 | 213 | 252 | 206 | 224 |
| GL-5 | 208 | 262 | 198 | 222 |
| GL-1 | 211 | 257 | 196 | 221 |
| GL-3 | 217 | 236 | 196 | 217 |
| GL-2 | 199 | 243 | 189 | 210 |
| H-YD-624 | 196 | 245 | 175 | 205 |
| ZI-E2 | 194 | 226 | 169 | 196 |
| ZI-E5 | 194 | 223 | 172 | 196 |
| GP-21 | 186 | 218 | 184 | 196 |
| AG-603 | 194 | 214 | 179 | 196 |
| ZI-E1 | 186 | 212 | 179 | 194 |
| AG-601 | 180 | 224 | 169 | 192 |
| H-HP118 | 175 | 216 | 183 | 191 |
| P-008 | 180 | 205 | 179 | 188 |
| H-YD-623 | 170 | 219 | 160 | 183 |
| GP-30 | 173 | 197 | 170 | 181 |
| H-HP42 | 160 | 192 | 181 | 178 |
| ממוצע | 190 | 226 | 181 | 199 |

יבול סיבים-אחוזים מביקורת

| שם הזן | עליון | דרום | עמק | סיבים-אחוזים מביקורת |
|----------|--------|--------|--------|----------------------|
| GL-4 | 118.2% | 123.0% | 114.7% | 118.7% |
| GL-5 | 115.4% | 127.7% | 110.1% | 118.1% |
| GL-1 | 117.1% | 125.4% | 109.2% | 117.4% |
| GL-3 | 120.5% | 115.4% | 109.2% | 114.9% |
| GL-2 | 110.4% | 118.6% | 105.5% | 111.7% |
| H-YD-624 | 108.4% | 119.7% | 97.3% | 108.8% |
| ZI-E2 | 107.7% | 110.5% | 94.1% | 104.2% |
| ZI-E5 | 107.4% | 108.8% | 96.1% | 104.2% |
| GP-21 | 102.9% | 106.4% | 102.6% | 104.0% |
| AG-603 | 107.7% | 104.4% | 99.7% | 103.8% |
| ZI-E1 | 103.0% | 103.3% | 99.7% | 103.1% |
| AG-601 | 99.9% | 109.4% | 94.5% | 102.2% |
| H-HP118 | 97.0% | 105.6% | 102.0% | 101.6% |
| P-008 | 100.0% | 100.0% | 100.0% | 100.0% |
| H-YD-623 | 94.3% | 107.1% | 89.3% | 97.3% |
| GP-30 | 96.1% | 96.3% | 95.0% | 96.0% |
| H-HP42 | 88.9% | 93.5% | 101.1% | 94.3% |
| ממוצע | 105.6% | 110.3% | 101.2% | 105.9% |

טיב ידני

| שם הזן | עליון | דרום | עמק | טיב ידני |
|----------|--------|---------|--------|----------|
| AG-603 | א 20.0 | א 20.0 | א 20.0 | א 20.0 |
| H-HP118 | א 20.0 | א 20.0 | א 20.0 | א 20.0 |
| GP-21 | א 20.0 | א 21.0 | א 20.0 | א 20.0 |
| GP-30 | א 20.0 | א 22.0 | א 20.0 | א 20.0 |
| ZI-E5 | א 20.0 | א 21.7 | א 20.0 | א 20.6 |
| H-HP42 | א 20.0 | א 21.7 | א 20.0 | א 20.6 |
| AG-601 | א 21.7 | א 20.0 | א 20.0 | א 20.6 |
| ZI-E1 | א 20.0 | אב 23.3 | א 20.0 | א 21.2 |
| ZI-E2 | א 20.0 | אב 25.0 | א 20.0 | א 21.7 |
| P-008 | א 20.9 | אב 25.0 | א 20.0 | א 22.0 |
| GL-2 | א 20.0 | אב 25.0 | א 21.7 | א 22.2 |
| GL-3 | א 20.0 | אב 26.7 | א 21.7 | א 22.8 |
| GL-1 | א 20.0 | אב 26.7 | א 21.7 | א 22.8 |
| GL-4 | א 20.0 | אב 26.7 | א 23.3 | א 23.3 |
| GL-5 | א 21.7 | ב 30.0 | א 20.0 | א 23.9 |
| H-YD-624 | ב 38.3 | ג 40.0 | ב 38.3 | ב 38.9 |
| H-YD-623 | ב 40.0 | ג 40.0 | ב 36.7 | ב 38.9 |
| ממוצע | 22.5 | 25.4 | 22.5 | 23.5 |

גוון ידני

| שם הזן | עליון | דרום | עמק | גוון ידני |
|----------|-------|--------|-------|-----------|
| H-YD-623 | א 3.0 | א 2.0 | א 2.7 | א 2.6 |
| H-YD-624 | ב 2.5 | אב 1.3 | א 3.0 | א 2.3 |
| ZI-E5 | ג 1.0 | אב 1.8 | ב 1.0 | ב 1.3 |
| ZI-E1 | ג 1.0 | אב 1.7 | ב 1.0 | ב 1.2 |
| ZI-E2 | ג 1.0 | אב 1.5 | ב 1.0 | ב 1.2 |
| GL-4 | ג 1.0 | אב 1.3 | ב 1.0 | ב 1.1 |
| P-008 | ג 1.0 | אב 1.3 | ב 1.0 | ב 1.1 |
| GL-1 | ג 1.0 | אב 1.2 | ב 1.0 | ב 1.1 |
| GL-2 | ג 1.0 | אב 1.2 | ב 1.0 | ב 1.1 |
| GP-21 | ג 1.0 | אב 1.2 | ב 1.0 | ב 1.1 |
| AG-601 | ג 1.0 | ב 1.0 | ב 1.0 | ב 1.0 |
| H-HP42 | ג 1.0 | ב 1.0 | ב 1.0 | ב 1.0 |
| GL-3 | ג 1.0 | ב 1.0 | ב 1.0 | ב 1.0 |
| AG-603 | ג 1.0 | ב 1.0 | ב 1.0 | ב 1.0 |
| GL-5 | ג 1.0 | ב 1.0 | ב 1.0 | ב 1.0 |
| H-HP118 | ג 1.0 | ב 1.0 | ב 1.0 | ב 1.0 |
| GP-30 | ג 1.0 | ב 1.0 | ב 1.0 | ב 1.0 |
| ממוצע | 1.2 | 1.3 | 1.2 | 1.2 |

לכלוך ידני

| שם הזן | עליון | דרום | עמק | לכלוך ידני |
|----------|-------|---------|-------|------------|
| H-YD-623 | א 4.7 | א 4.7 | א 3.7 | א 4.3 |
| H-YD-624 | ב 3.2 | אב 3.8 | א 3.7 | ב 3.6 |
| GL-4 | ג 2.0 | בג 2.7 | ב 1.7 | ג 2.1 |
| GL-2 | ג 1.7 | גד 2.5 | ב 1.7 | גד 1.9 |
| GL-1 | ג 1.7 | גדה 2.3 | ב 1.7 | גד 1.9 |
| GL-3 | ג 1.8 | גדה 2.3 | ב 1.5 | גד 1.9 |
| GL-5 | ג 2.0 | גדה 2.0 | ב 1.0 | גד 1.7 |
| AG-601 | ג 1.7 | גדה 2.0 | ב 1.0 | גד 1.6 |
| P-008 | ג 1.5 | גדה 1.9 | ב 1.3 | גד 1.6 |
| ZI-E2 | ג 1.5 | גדה 2.0 | ב 1.0 | גד 1.5 |
| ZI-E1 | ג 1.6 | גדה 1.7 | ב 1.2 | גד 1.5 |
| H-HP42 | ג 1.8 | גדה 1.5 | ב 1.0 | גד 1.4 |
| AG-603 | ג 1.7 | גדה 1.5 | ב 1.0 | גד 1.4 |
| GP-21 | ג 1.3 | גדה 1.5 | ב 1.2 | ד 1.3 |
| GP-30 | ג 1.5 | ה 1.2 | ב 1.2 | ד 1.3 |
| H-HP118 | ג 1.3 | דה 1.3 | ב 1.0 | ד 1.2 |
| ZI-E5 | ג 1.3 | דה 1.3 | ב 1.0 | ד 1.2 |
| ממוצע | 1.9 | 2.1 | 1.5 | 1.8 |

עדינות, מיקרוגר

| שם הזן | עליון | דרום | עמק | עדינות |
|--------------|-----------------|------------------|------------------|---------------|
| GL-3 | א 4.37 | א 4.58 | אבג 4.45 | א 4.47 |
| GL-5 | א 4.35 | אב 4.47 | אבגד 4.32 | א 4.42 |
| GL-2 | אב 4.23 | א 4.57 | אב 4.48 | א 4.39 |
| GL-4 | אב 4.20 | אב 4.42 | אב 4.47 | א 4.36 |
| GL-1 | אב 4.23 | אבג 4.40 | א 4.58 | אב 4.35 |
| ZI-E5 | אב 4.20 | אבגד 4.38 | אבגד 4.25 | אב 4.28 |
| AG-603 | א 4.35 | אבגדה 4.20 | אבגדה 4.12 | בג 4.12 |
| P-008 | אבג 3.99 | בגדה 4.13 | בגדה 4.11 | ג 4.08 |
| ZI-E1 | אבג 4.04 | גדה 4.00 | גדה 4.02 | גד 4.00 |
| ZI-E2 | אבג 3.90 | דה 3.98 | דה 3.97 | גד 3.97 |
| H-HP118 | אבג 3.95 | ה 3.92 | דה 3.95 | גד 3.94 |
| H-HP42 | בג 3.82 | ה 3.82 | דה 3.95 | דה 3.86 |
| GP-21 | בגד 3.73 | הוז 3.85 | דה 3.90 | דה 3.83 |
| AG-601 | גד 3.68 | הוז 3.82 | דה 3.86 | דה 3.78 |
| GP-30 | גד 3.65 | וז 3.72 | ה 3.68 | ה 3.68 |
| H-YD-624 | גד 3.65 | זח 3.42 | וז 3.78 | ו 3.62 |
| H-YD-623 | ד 3.30 | ח 3.13 | ז 3.25 | ז 3.23 |
| ממוצע | 3.98 | 4.05 | 4.07 | 4.03 |

חזק, גרם/טכס

| שם הזן | עליון | דרום | עמק | חזק |
|--------------|---------------|------------------|----------------|-----------------|
| GP-30 | אב 43.8 | א 41.8 | א 45.3 | א 43.5 |
| GP-21 | א 44.7 | אבג 39.8 | א 45.2 | אב 43.2 |
| ZI-E5 | אבג 41.4 | אבגד 38.8 | אב 43.2 | אבג 41.1 |
| ZI-E2 | אבג 40.8 | אבגד 39.4 | אב 42.5 | אבגד 40.9 |
| GL-1 | אבג 41.4 | אב 41.1 | אב 40.1 | אבגד 40.9 |
| GL-5 | אבג 41.2 | אבגד 39.1 | אב 41.8 | אבגדה 40.7 |
| ZI-E1 | בג 39.7 | אבגד 38.7 | אב 43.2 | אבגדה 40.6 |
| GL-4 | אבג 41.4 | אבגדה 38.4 | אב 41.8 | אבגדה 40.5 |
| GL-2 | אבג 40.5 | אבגדה 38.4 | אב 41.3 | בגדה 40.1 |
| GL-3 | אבג 40.5 | אבג 39.8 | אב 39.7 | בגדה 40.0 |
| AG-601 | בג 39.8 | אבגדה 37.4 | אב 40.4 | גדה 39.1 |
| H-YD-623 | ג 38.6 | גדה 36.4 | אב 40.7 | גדה 38.6 |
| P-008 | ג 38.4 | בגדה 37.2 | אב 39.4 | גדה 38.3 |
| AG-603 | ג 37.6 | בגד 36.9 | אב 38.9 | דה 37.8 |
| H-YD-624 | ג 39.3 | ה 34.1 | אב 39.5 | ה 37.6 |
| H-HP42 | ג 37.1 | גדה 36.2 | אב 39.2 | ה 37.5 |
| H-HP118 | ג 38.4 | דה 35.3 | ב 38.3 | ו 37.3 |
| ממוצע | 40.3 | 38.2 | 41.2 | 39.9 |

אורך, פיבורגר, אינץ'

| שם הזן | עליון | דרום | עמק | פיבורגר |
|--------------|-----------------|-----------------|-------------------|------------------|
| GL-4 | אב 1.41 | אבג 1.41 | א 1.43 | א 1.42 |
| GP-21 | א 1.42 | אבג 1.41 | אבג 1.40 | אב 1.41 |
| GL-1 | אבג 1.40 | אבג 1.43 | אבגד 1.39 | אבג 1.41 |
| GL-2 | אבג 1.40 | אבגד 1.40 | אבגד 1.39 | אבג 1.40 |
| GL-3 | אבגד 1.39 | אב 1.42 | אבגד 1.38 | אבג 1.40 |
| GL-5 | אבג 1.40 | אבגדה 1.39 | אבגד 1.39 | אבג 1.39 |
| ZI-E2 | אבגד 1.39 | אבגד 1.41 | אבגד 1.37 | אבג 1.39 |
| GP-30 | אבג 1.40 | גדה 1.37 | אבגדה 1.39 | אבגד 1.39 |
| H-YD-624 | בגד 1.38 | גדה 1.37 | אבגד 1.39 | בגדה 1.38 |
| P-008 | בגד 1.38 | גדה 1.39 | אבגדה 1.38 | בגדה 1.38 |
| H-YD-623 | גדה 1.37 | דה 1.36 | אב 1.41 | בגדה 1.38 |
| ZI-E1 | אבגד 1.39 | גדה 1.37 | אבגדה 1.37 | גדה 1.38 |
| ZI-E5 | אבגד 1.39 | ה 1.35 | דה 1.33 | דה 1.35 |
| AG-601 | בגדה 1.38 | ו 1.34 | בגדה 1.35 | ה 1.35 |
| H-HP118 | דה 1.35 | ו 1.33 | גדה 1.34 | ו 1.34 |
| H-HP42 | ה 1.34 | ו 1.35 | גדה 1.33 | ו 1.34 |
| AG-603 | ו 1.32 | ו 1.33 | ה 1.32 | ו 1.32 |
| ממוצע | 1.38 | 1.38 | 1.37 | 1.38 |

נפים סיבים

| נפים סיבים | | עמק | דרום | עליון | שם הזן | |
|------------|----|-----|------|-------|--------|----------|
| א | 59 | א | 61 | א | 62 | H-YD-623 |
| אב | 40 | א | 56 | ב | 7 | H-YD-624 |
| בג | 28 | אב | 36 | ב | 14 | ZI-E2 |
| בג | 28 | ב | 15 | אב | 31 | GP-21 |
| בג | 27 | אב | 34 | אב | 16 | ZI-E1 |
| בג | 24 | ב | 26 | אב | 20 | P-008 |
| בג | 23 | ב | 26 | אב | 18 | ZI-E5 |
| בג | 22 | ב | 18 | אב | 21 | GL-2 |
| בג | 21 | ב | 10 | אב | 17 | GP-30 |
| ג | 20 | ב | 15 | ב | 9 | GL-4 |
| ג | 20 | ב | 14 | ב | 15 | GL-5 |
| ג | 19 | ב | 18 | אב | 18 | AG-603 |
| ג | 19 | ב | 22 | ב | 11 | H-HP118 |
| ג | 19 | ב | 18 | ב | 11 | GL-1 |
| ג | 18 | ב | 6 | אב | 17 | AG-601 |
| ג | 17 | ב | 11 | אב | 16 | H-HP42 |
| ג | 15 | ב | 14 | ב | 10 | GL-3 |
| 25 | | 23 | 18 | 33 | ממוצע | |

נפים משברי קליפות גרעיניים

| נפים גרעיניים | | עמק | דרום | עליון | שם הזן | |
|---------------|-----|------|------|-------|--------|----------|
| א | 141 | אב | 178 | א | 188 | H-YD-623 |
| אב | 111 | א | 150 | אב | 133 | H-YD-624 |
| אבג | 81 | גד | 38 | אב | 156 | GP-21 |
| בג | 77 | בגד | 83 | ב | 83 | P-008 |
| בג | 76 | גד | 54 | אב | 123 | GL-2 |
| בג | 75 | אבג | 107 | ב | 78 | ZI-E1 |
| בג | 72 | אבג | 103 | ב | 76 | ZI-E2 |
| בג | 72 | אבגד | 99 | ב | 62 | ZI-E5 |
| בג | 69 | גד | 42 | אב | 141 | GL-4 |
| בג | 67 | גד | 65 | אב | 99 | GL-1 |
| בג | 58 | גד | 24 | אב | 104 | GP-30 |
| בג | 57 | גד | 29 | אב | 103 | GL-5 |
| בג | 53 | גד | 44 | ב | 85 | GL-3 |
| בג | 53 | גד | 46 | ב | 60 | AG-603 |
| ג | 47 | גד | 52 | ב | 55 | H-HP118 |
| ג | 47 | ד | 11 | ב | 75 | AG-601 |
| ג | 43 | גד | 34 | ב | 62 | H-HP42 |
| 70 | | 68 | 44 | 99 | ממוצע | |

לכלוך HVI

| לכלוך | | עמק | דרום | עליון | שם הזן | |
|-------|-----|-----|------|-------|--------|----------|
| א | 114 | א | 106 | א | 165 | H-YD-623 |
| אב | 74 | א | 109 | ב | 95 | H-YD-624 |
| בג | 56 | אב | 73 | ב | 67 | ZI-E1 |
| בג | 56 | אב | 73 | ב | 54 | ZI-E5 |
| בג | 53 | ב | 50 | ב | 65 | P-008 |
| בג | 53 | ב | 39 | ב | 73 | GL-2 |
| בג | 51 | ב | 20 | ב | 94 | GP-21 |
| בג | 50 | ב | 22 | ב | 90 | GL-5 |
| בג | 49 | אב | 61 | ב | 60 | ZI-E2 |
| בג | 47 | ב | 44 | ב | 63 | GL-1 |
| בג | 42 | ב | 29 | ב | 73 | GL-4 |
| בג | 39 | ב | 18 | ב | 65 | GP-30 |
| בג | 38 | ב | 27 | ב | 62 | GL-3 |
| בג | 36 | ב | 29 | ב | 45 | AG-603 |
| ג | 32 | ב | 21 | ב | 49 | H-HP42 |
| ג | 32 | ב | 6 | ב | 52 | AG-601 |
| ג | 32 | ב | 24 | ב | 45 | H-HP118 |
| 50 | | 44 | 35 | 71 | ממוצע | |

דני מכלוא ואקלה - ממוצע ארצי כל האתרים 2008

| שם הן | יבול גולמי | אחוז סיבים | יבול סיבים | סיבים % מביקורת |
|-----------------|------------|----------------|------------|-----------------|
| רבאון | 690 | א 36.2% | 250 | 108.7% |
| H-YD922 | 708 | בג 34.2% | 242 | 105.0% |
| H-YD713 | 699 | ד 33.0% | 230 | 100.0% |
| H-Acalpi | 667 | ב 34.5% | 230 | 100.0% |
| H-YD651 | 682 | ד 33.1% | 226 | 98.3% |
| H-YD701 | 668 | גד 33.5% | 222 | 96.6% |
| אקטיב | 595 | א 37.2% | 222 | 96.2% |
| H-YD670 | 643 | ד 32.7% | 211 | 91.5% |
| ממוצע | 669 | 34.3% | 229 | 99.5% |

| שם הן | עדינות | חוקק, גרם/טכס | אורך, אינץ' |
|-----------------|----------------|----------------|----------------|
| H-YD651 | ד 3.39 | א 36.3 | א 1.398 |
| H-YD922 | גד 3.48 | אב 35.3 | אב 1.371 |
| H-Acalpi | בג 3.74 | אב 34.8 | ג 1.335 |
| H-YD713 | בגד 3.61 | אב 34.6 | ג 1.331 |
| H-YD701 | ד 3.43 | ב 33.7 | בג 1.347 |
| H-YD670 | גד 3.59 | ב 33.4 | בג 1.349 |
| אקטיב | ב 3.90 | ב 33.3 | ד 1.294 |
| רבאון | א 4.35 | ג 28.7 | ה 1.244 |
| ממוצע | 3.69 | 33.8 | 1.334 |

| שם הן | טיב ידני | גוון ידני (1-5) | לכלוך ידני (1-5) |
|-----------------|-------------|-----------------|------------------|
| אקטיב | 20.6 | ב 1.1 | ב 1.6 |
| רבאון | 21.8 | אב 1.2 | אב 1.9 |
| H-YD922 | 22.4 | ב 1.1 | ב 1.7 |
| H-YD670 | 24.1 | אב 1.2 | אב 1.9 |
| H-YD701 | 24.7 | אב 1.2 | אב 2.1 |
| H-YD713 | 25.3 | אב 1.3 | אב 2.2 |
| H-Acalpi | 26.9 | א 1.8 | א 2.9 |
| H-YD651 | 27.1 | אב 1.5 | אב 2.6 |
| ממוצע | 24.1 | 1.3 | 2.1 |

| שם הן | נפים סיבים | נפים גרעיניים | לכלוך |
|-----------------|--------------|---------------|--------------|
| H-YD651 | א 53 | א 130 | א 78 |
| H-Acalpi | אב 40 | אב 123 | אב 80 |
| אקטיב | ב 34 | אב 94 | אב 55 |
| H-YD922 | ב 33 | אב 101 | אב 53 |
| H-YD670 | ב 32 | אב 80 | אב 43 |
| H-YD701 | ב 32 | אב 91 | אב 49 |
| H-YD713 | ב 31 | אב 85 | אב 52 |
| רבאון | ב 26 | ב 116 | ב 58 |
| ממוצע | 35 | 103 | 59 |

זני מילוא בין מיני ואקלה - ממוצעי כל אתר למדדים שונים

יבול ג'ולמי, ק"ג/ד'

| שם הזן | דרום | עמק | עליון | יבול ג'ולמי |
|----------------|------------|------------|------------|-------------|
| H-YD922 | 806 | 564 | 762 | 708 |
| H-YD713 | 815 | 564 | 722 | 699 |
| רבאון | 744 | 556 | 786 | 690 |
| H-YD651 | 786 | 543 | 724 | 682 |
| H-YD701 | 767 | 548 | 692 | 668 |
| H-Acala | 743 | 527 | 743 | 667 |
| H-YD670 | 745 | 532 | 656 | 643 |
| אקטיב | 651 | 468 | 682 | 595 |
| ממוצע | 757 | 538 | 721 | 669 |

אחוז סיבים

| שם הזן | דרום | עמק | עליון | אחוז סיבים |
|----------------|--------------|--------------|--------------|--------------|
| אקטיב | 36.5% | 36.7% | 38.6% | 37.2% |
| רבאון | 36.0% | 36.7% | 35.8% | 36.2% |
| H-Acala | 35.3% | 34.3% | 33.8% | 34.5% |
| H-YD922 | 34.5% | 35.2% | 32.8% | 34.2% |
| H-YD701 | 33.7% | 34.0% | 32.6% | 33.5% |
| H-YD651 | 33.8% | 33.0% | 32.2% | 33.1% |
| H-YD713 | 32.8% | 33.3% | 32.8% | 33.0% |
| H-YD670 | 33.5% | 32.8% | 31.6% | 32.7% |
| ממוצע | 34.5% | 34.5% | 33.8% | 34.3% |

יבול סיבים, ק"ג/ד'

| שם הזן | דרום | עמק | עליון | יבול סיבים |
|----------------|------------|------------|------------|------------|
| רבאון | 269 | 203 | 284 | 250 |
| H-YD922 | 278 | 198 | 251 | 242 |
| H-Acala | 263 | 181 | 250 | 230 |
| H-YD713 | 267 | 188 | 237 | 230 |
| H-YD651 | 268 | 180 | 233 | 226 |
| H-YD701 | 257 | 185 | 225 | 222 |
| אקטיב | 238 | 172 | 262 | 222 |
| H-YD670 | 249 | 176 | 207 | 211 |
| ממוצע | 261 | 185 | 244 | 229 |

טיב ידני

| שם הזן | דרום | עמק | עליון | טיב ידני |
|----------------|-------------|-------------|-------------|-------------|
| אקטיב | 21.7 | 20.0 | 20.0 | 20.6 |
| רבאון | 25.0 | 20.0 | 20.0 | 21.8 |
| H-YD922 | 25.0 | 20.0 | 22.0 | 22.4 |
| H-YD670 | 31.7 | 20.0 | 20.0 | 24.1 |
| H-YD701 | 33.3 | 20.0 | 20.0 | 24.7 |
| H-YD713 | 35.0 | 20.0 | 20.0 | 25.3 |
| H-Acala | 38.3 | 20.0 | 20.0 | 26.9 |
| H-YD651 | 38.3 | 20.0 | 22.0 | 27.1 |
| ממוצע | 31.0 | 20.0 | 20.5 | 24.1 |

גוון ידני (1-5)

| שם הזן | דרום | עמק | עליון | גוון ידני |
|----------|--------|--------|--------|-----------|
| H-Acalpi | 2.7 א | 2.8 א | 1.4 א | 1.8 א |
| H-YD651 | 2.3 אב | 2.3 אב | 1.0 אב | 1.5 אב |
| H-YD713 | 1.8 אב | 1.8 אב | 1.0 אב | 1.3 אב |
| H-YD701 | 1.5 אב | 1.8 אב | 1.0 אב | 1.2 אב |
| H-YD670 | 1.5 אב | 1.7 אב | 1.0 אב | 1.2 אב |
| רבאון | 1.5 אב | 1.5 אב | 1.0 אב | 1.2 אב |
| אק טיב | 1.2 ב | 1.2 ב | 1.0 ב | 1.1 ב |
| H-YD922 | 1.2 ב | 1.5 ב | 1.0 ב | 1.1 ב |
| ממוצע | 1.7 | 1.8 | 1.05 | 1.3 |

1=בהילקרמי, 5=אפור
לכלוך ידני (1-5)

| שם הזן | דרום | עמק | עליון | לכלוך ידני |
|----------|--------|---------|---------|------------|
| H-Acalpi | 4.2 א | 2.8 א | 1.4 א | 2.9 א |
| H-YD651 | 3.7 אב | 2.3 אב | 1.6 אב | 2.6 אב |
| H-YD713 | 3.7 אב | 1.8 אבג | 1.0 אבג | 2.2 אב |
| H-YD701 | 3.0 אב | 1.8 אבג | 1.2 אבג | 2.1 אב |
| רבאון | 3.2 אב | 1.5 אבג | 1.0 אבג | 1.9 אב |
| H-YD670 | 2.7 ב | 1.7 אבג | 1.2 אבג | 1.9 אב |
| H-YD922 | 2.5 ב | 1.5 אבג | 1.0 אבג | 1.7 ב |
| אק טיב | 2.7 ב | 1.2 אג | 1.0 אג | 1.6 ב |
| ממוצע | 3.2 | 1.8 | 1.2 | 2.1 |

1=נקי, 5=מאוד מלוכלך
עדינות, מיקחנר

| שם הזן | דרום | עמק | עליון | עדינות |
|----------|--------|----------|----------|----------|
| רבאון | 4.43 א | 4.62 א | 3.94 א | 4.35 א |
| אק טיב | 3.80 ב | 4.23 ב | 3.62 אב | 3.90 ב |
| H-Acalpi | 3.68 ב | 3.95 ג | 3.56 ב | 3.74 ב |
| H-YD713 | 3.47 ב | 3.90 גדה | 3.50 אבג | 3.61 אבג |
| H-YD670 | 3.53 ב | 3.90 גד | 3.30 אבג | 3.59 גד |
| H-YD922 | 3.52 ב | 3.70 גדה | 3.16 אבג | 3.48 גד |
| H-YD701 | 3.50 ב | 3.65 דה | 3.08 אבג | 3.43 ד |
| H-YD651 | 3.42 ב | 3.58 ה | 3.04 אבג | 3.39 ד |
| ממוצע | 3.67 | 3.93 | 3.40 | 3.69 |

חוזק, גרם/טכס

| שם הזן | דרום | עמק | עליון | חוזק |
|----------|--------|----------|----------|---------|
| H-YD651 | 34.3 א | 38.4 א | 36.1 א | 36.3 א |
| H-YD922 | 33.9 א | 35.8 אבג | 36.4 א | 35.3 אב |
| H-Acalpi | 34.4 א | 36.6 אב | 33.2 אב | 34.8 אב |
| H-YD713 | 34.8 א | 35.4 אבג | 33.4 אב | 34.6 אב |
| H-YD701 | 34.3 א | 35.0 אבג | 31.5 אבג | 33.7 ב |
| H-YD670 | 33.0 א | 34.1 אבג | 32.8 אבג | 33.4 ב |
| אק טיב | 33.4 א | 32.6 אג | 34.2 אב | 33.3 ב |
| רבאון | 29.2 ב | 28.3 ד | 28.7 אג | 28.7 ג |
| ממוצע | 33.4 | 34.5 | 33.3 | 33.8 |

אורך

| שם הזן | דרום | עמק | עליון | פיבוגרף, אינץ' |
|----------|---------|---------|---------|----------------|
| H-YD651 | 1.40 א | 1.38 א | 1.42 א | 1.40 א |
| H-YD922 | 1.37 אב | 1.35 אב | 1.40 אב | 1.37 אב |
| H-YD670 | 1.35 אב | 1.34 אב | 1.36 אב | 1.35 אב |
| H-YD701 | 1.33 אב | 1.35 אב | 1.36 אב | 1.35 אב |
| H-Acalpi | 1.34 אב | 1.32 ב | 1.35 אב | 1.33 ג |
| H-YD713 | 1.35 אב | 1.31 ב | 1.34 אג | 1.33 ג |
| אק טיב | 1.32 אג | 1.26 אג | 1.28 אב | 1.29 ד |
| רבאון | 1.25 ד | 1.22 אג | 1.28 אב | 1.24 ה |
| ממוצע | 1.34 | 1.31 | 1.35 | 1.33 |

% סיב קצר

| שם הזן | דרום | עמק | עליון | % סיב קצר |
|----------|------|-----|-------|-----------|
| רבאון | 2.8 | 2.9 | 2.5 | 2.7 |
| H-Acalpi | 2.1 | 1.9 | 2.2 | 2.1 |
| H-YD701 | 2.0 | 2.0 | 2.2 | 2.0 |
| H-YD713 | 2.1 | 2.2 | 1.7 | 2.0 |
| H-YD670 | 2.1 | 1.7 | 2.2 | 2.0 |
| אק טיב | 1.7 | 2.2 | 1.9 | 1.9 |
| H-YD922 | 1.5 | 2.3 | 1.5 | 1.6 |
| H-YD651 | 1.3 | 1.5 | 1.2 | 1.3 |
| ממוצע | 1.9 | 2.1 | 1.9 | 2.0 |

נפים סיביים

| שם הזן | דרום | עמק | עליון | נפים סיביים |
|----------|------|-----|-------|-------------|
| H-YD651 | 61 | 33 | 69 | 53 |
| H-Acalpi | 60 | 25 | 36 | 40 |
| אק טיב | 41 | 17 | 45 | 34 |
| H-YD922 | 38 | 21 | 42 | 33 |
| H-YD670 | 44 | 23 | 29 | 32 |
| H-YD701 | 33 | 24 | 41 | 32 |
| H-YD713 | 47 | 21 | 26 | 31 |
| רבאון | 27 | 24 | 28 | 26 |
| ממוצע | 44 | 23 | 39 | 35 |

נפים משברי גרעינים

| שם הזן | דרום | עמק | עליון | נפים גרעיניים |
|----------|------|-----|-------|---------------|
| H-YD651 | 164 | 86 | 144 | 130 |
| H-Acalpi | 173 | 83 | 111 | 123 |
| רבאון | 116 | 105 | 130 | 116 |
| H-YD922 | 122 | 70 | 112 | 101 |
| אק טיב | 109 | 71 | 104 | 94 |
| H-YD701 | 102 | 71 | 101 | 91 |
| H-YD713 | 125 | 60 | 67 | 85 |
| H-YD670 | 104 | 62 | 75 | 80 |
| ממוצע | 127 | 76 | 106 | 103 |

לכלוך, FCT

| שם הזן | דרום | עמק | עליון | לכלוך |
|----------|------|-----|-------|-------|
| H-Acalpi | 126 | 46 | 67 | 80 |
| H-YD651 | 117 | 43 | 74 | 78 |
| רבאון | 63 | 42 | 72 | 58 |
| אק טיב | 73 | 36 | 56 | 55 |
| H-YD922 | 72 | 34 | 55 | 53 |
| H-YD713 | 95 | 27 | 31 | 52 |
| H-YD701 | 67 | 34 | 47 | 49 |
| H-YD670 | 56 | 31 | 41 | 43 |
| ממוצע | 83 | 36 | 55 | 59 |

אחידות

| שם הזן | דרום | עמק | עליון | אחידות |
|----------|------|------|-------|--------|
| H-YD651 | 87.5 | 87.1 | 88.1 | 87.5 |
| H-YD922 | 86.0 | 85.4 | 87.6 | 86.3 |
| H-YD670 | 84.9 | 85.5 | 85.7 | 85.4 |
| H-YD701 | 85.0 | 85.0 | 85.8 | 85.2 |
| אק טיב | 85.5 | 84.4 | 85.4 | 85.2 |
| H-Acalpi | 85.1 | 85.2 | 85.1 | 85.1 |
| H-YD713 | 85.1 | 84.5 | 85.2 | 84.9 |
| רבאון | 83.8 | 83.2 | 84.5 | 83.8 |
| ממוצע | 85.4 | 85.1 | 85.9 | 85.4 |