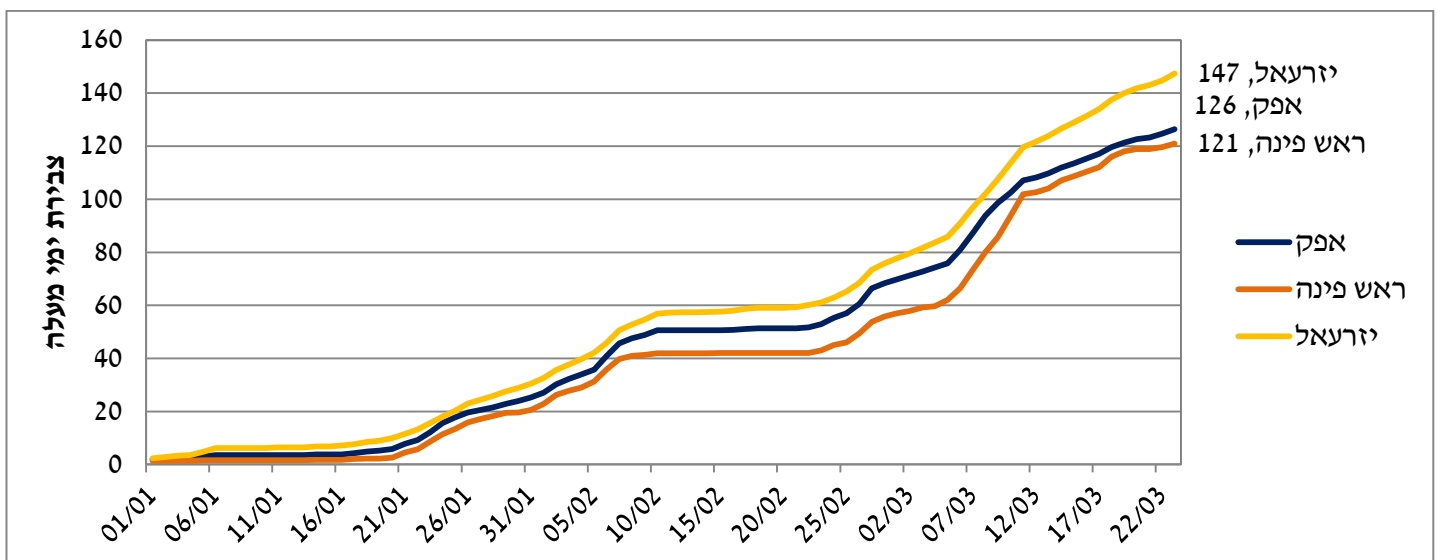


## צבירה שבועית של ימי מעלה הדרושים להתפתחות ההלקטית הורודה לפי אזורים שונים בארץ - 2015

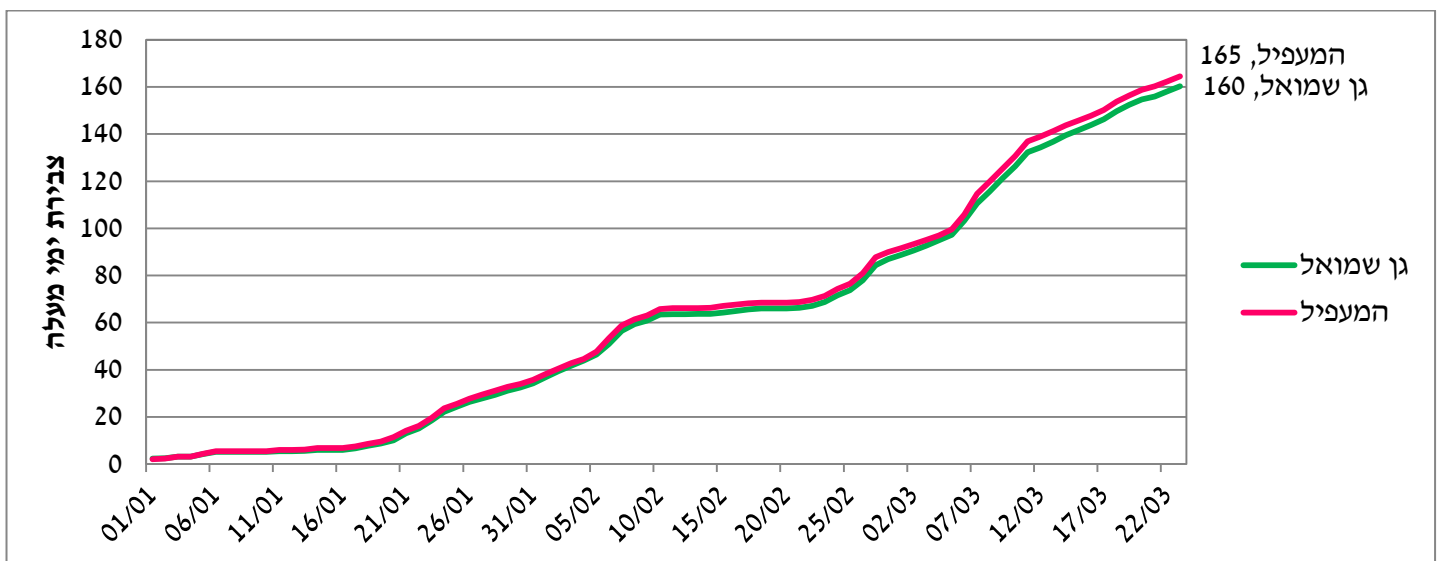
טמפרטורת הסביבה משפיעה על ההתפתחות של אורגניזמים אשר אינם מווסתים את החום הפנימי, כמו צמחים ומזיקיהם. כמות החום הנדרשת על ידי אורגניזם להשלמת ההתפתחות ידועה כזמן פיזיולוגי, אשר מבוטא בד"כ ביחידות הנקראות **ימי מעלה**. ימי מעלה מכמתים את הסביבה התרמית של אותם אורגניזמים ומשמשים במעקב אחר התפתחותם הפנולוגית. לכל אורגניזם ישנו טווח טמפרטורות אשר מתאים להתפתחות. הסף התחתון הינו הטמפ' המינימאלית שבה ההתפתחות נעצרת ואילו הסף העליון הוא הטמפ' שמעליה ההתפתחות נעצרת, או קצב ההתפתחות יורד. השימוש בימי מעלה עשוי לעזור בניהול מערכות חקלאיות שונות בכך שהוא מאפשר לחזות את מועד התרחשותם של אירועים ביולוגיים משמעותיים.

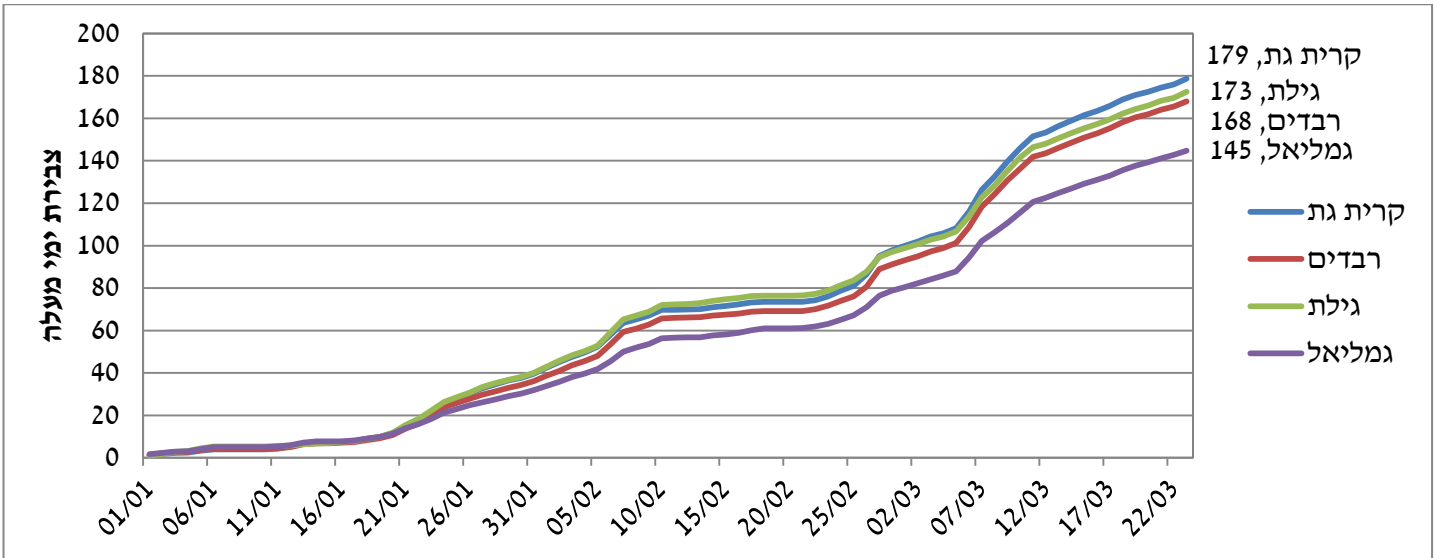
בגרפים המצורפים מוצג מהלך צבירת ימי המעלה באזורים שונים בארץ. צבירת ימי המעלה בעבור ההלקטית הורודה נעשית מה-1 בינואר על פי סף התפתחות תחתון 12.8 מ"צ ועליון 30 מ"צ.

### צפון:



### מרכז:





נתונים אלו נועדו לעזור ולחשב את אחוז גיחות ההתאבדות הצפוי של ההלקטית הורודה ולהסיק את רמת החשיפה של כל איזור למזיק.

אחוז הצבירה ביחס לשנה שעברה	צבירת ימי מעלה נכון ל- 24.3.15	צבירת ימי מעלה אשתקד 24.3.14	
66.0	126	191	<b>אפק</b>
57.6	121	210 (חולה)	<b>ראש פינה</b>
73.7	147	200	<b>יזרעאל</b>
76.3	160	210	<b>גן שמואל</b>
78.0	165	211	<b>המעפיל</b>
81.7	168	206	<b>רבדים</b>
76.0	179	235	<b>קרית גת</b>
74.9	173	230	<b>גילת</b>
70.2	145	206	<b>גמליאל</b>

התחלת הגיחות הינה לאחר צבירה של 270 ימי מעלה, השיא (50%) הוא ב-580 ימי מעלה והסיום הוא לאחר בערך 950 ימי מעלה.