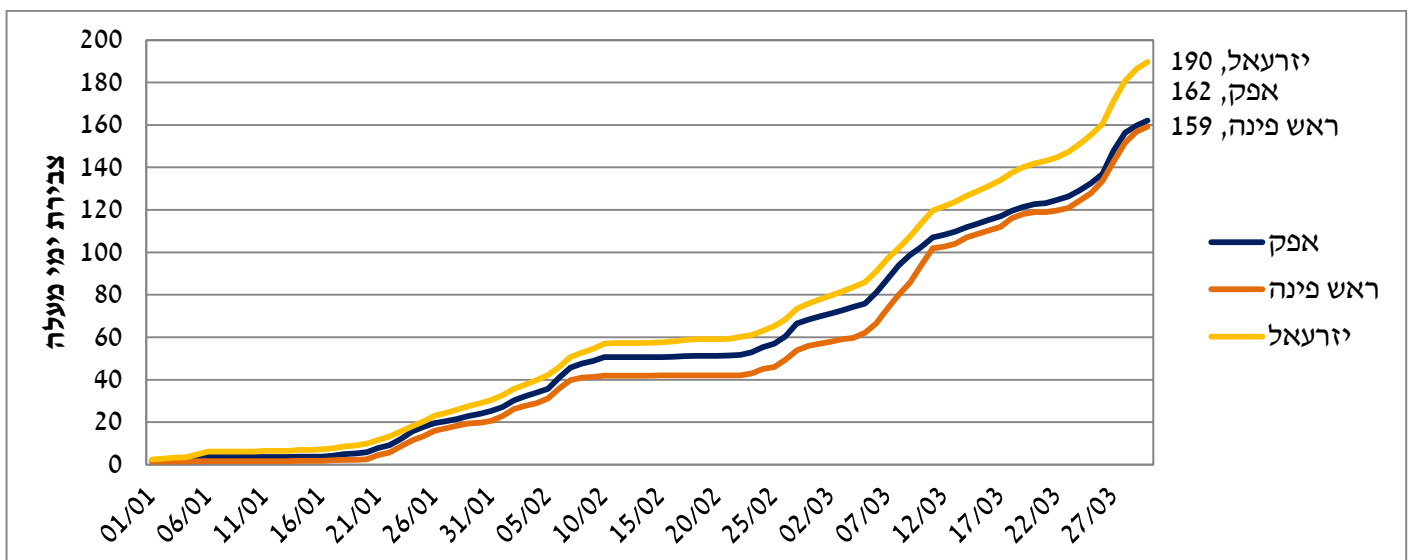


צבירה שבועית של ימי מעלה הדרושים להתפתחות ההלקטית הורודה לפי אזורים שונים בארץ - 2015

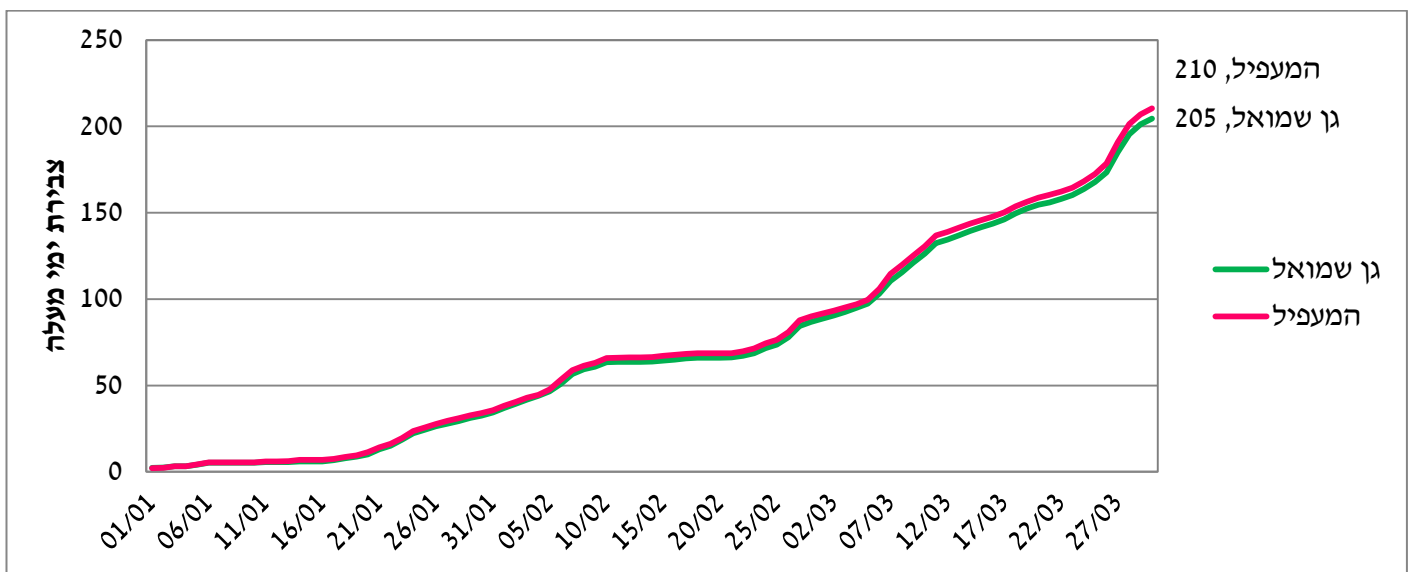
טמפרטורת הסביבה משפיעה על ההתפתחות של אורגניזמים אשר אינם מווסתים את החום הפנימי, כמו צמחים ומזיקיהם. כמות החום הנדרשת על ידי אורגניזם להשלמת ההתפתחות ידועה כזמן פיזיולוגי, אשר מבוטא בד"כ ביחידות הנקראות **ימי מעלה**. ימי מעלה מכמתים את הסביבה התרמית של אותם אורגניזמים ומשמשים במעקב אחר התפתחותם הפנולוגית. לכל אורגניזם ישנו טווח טמפרטורות אשר מתאים להתפתחות. הסף התחתון הינו הטמפ' המינימאלית שבה ההתפתחות נעצרת ואילו הסף העליון הוא הטמפ' שמעליה ההתפתחות נעצרת, או קצב ההתפתחות יורד. השימוש בימי מעלה עשוי לעזור בניהול מערכות חקלאיות שונות בכך שהוא מאפשר לחזות את מועד התרחשותם של אירועים ביולוגיים משמעותיים.

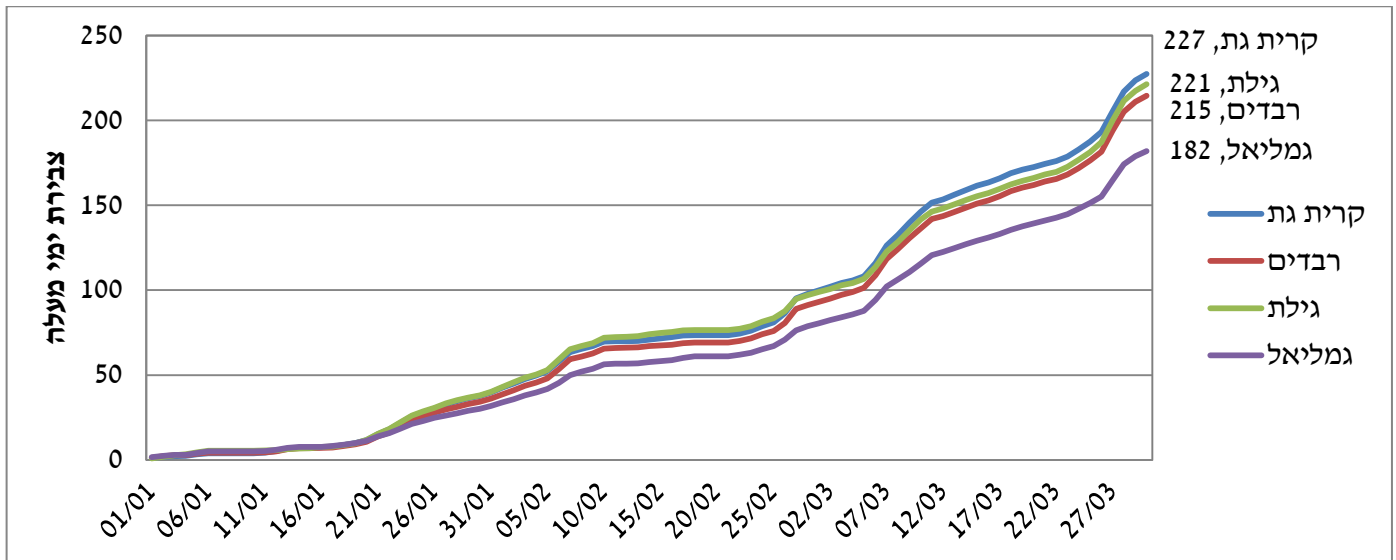
בגרפים המצורפים מוצג מהלך צבירת ימי המעלה באזורים שונים בארץ. צבירת ימי המעלה בעבור ההלקטית הורודה נעשית מה-1 בינואר על פי סף התפתחות תחתון 12.8 מ"צ ועליון 30 מ"צ.

צפון:



מרכז:





נתונים אלו נועדו לעזור ולחשב את אחוז גיחות ההתאבדות הצפוי של ההלקטית הורודה ולהסיק את רמת החשיפה של כל איזור למזיק.

אחוז הצבירה ביחס לשנה שעברה	צבירת ימי מעלה נכון ל- 31.3.15	צבירת ימי מעלה אשתקד 31.3.14	
74.4	162	218	אפק
65.4	159	243 (חולה)	ראש פינה
82.1	190	231	יזרעאל
85.5	205	239	גן שמואל
87.4	210	241	המעפיל
91.7	215	234	רבדים
84.9	227	268	קרית גת
84.0	221	263	גילת
77.8	182	234	גמליאל

התחלת הגיחות הינה לאחר צבירה של 270 ימי מעלה, השיא (50%) הוא ב-580 ימי מעלה והסיום הוא לאחר בערך 950 ימי מעלה.